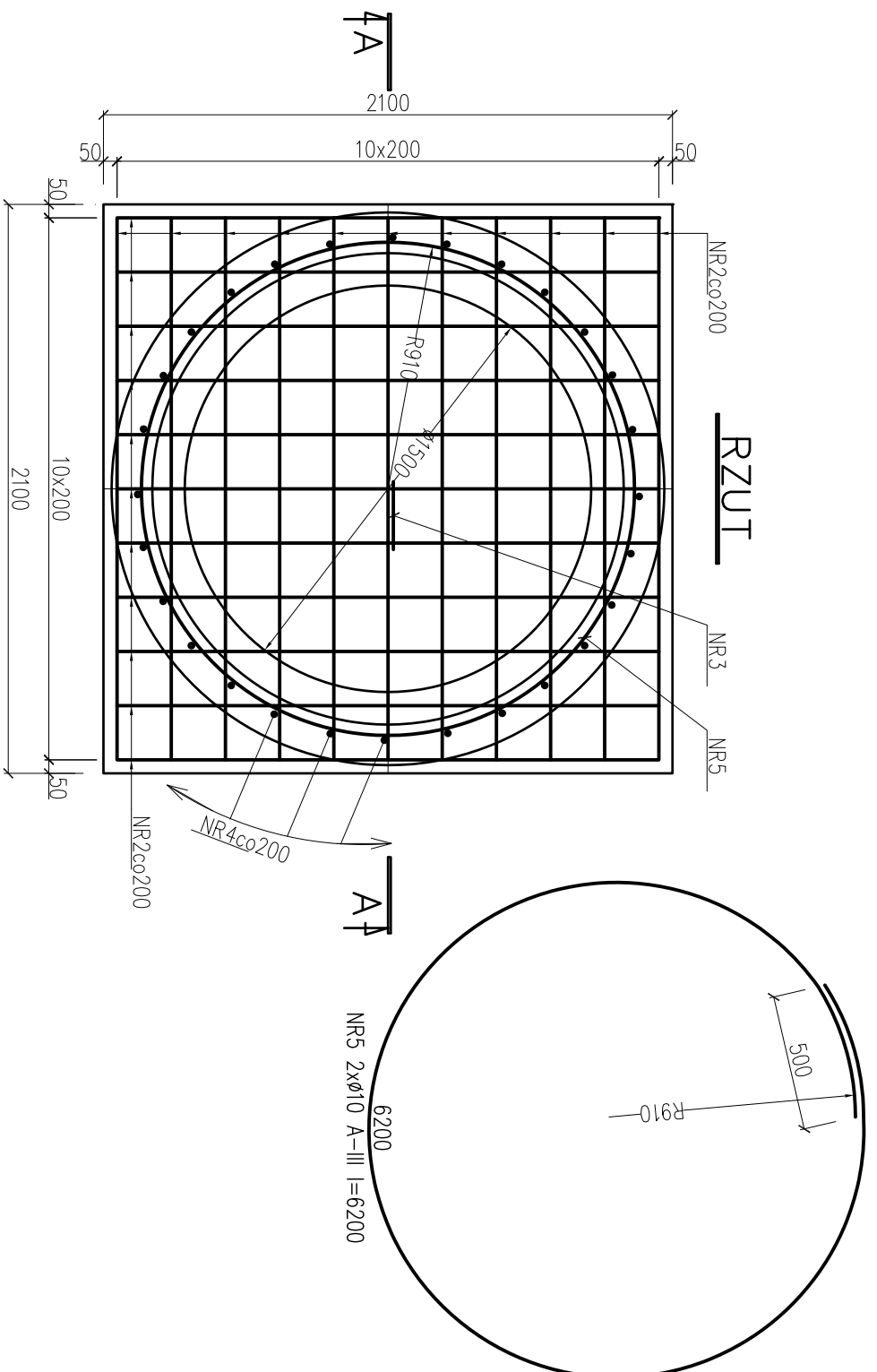
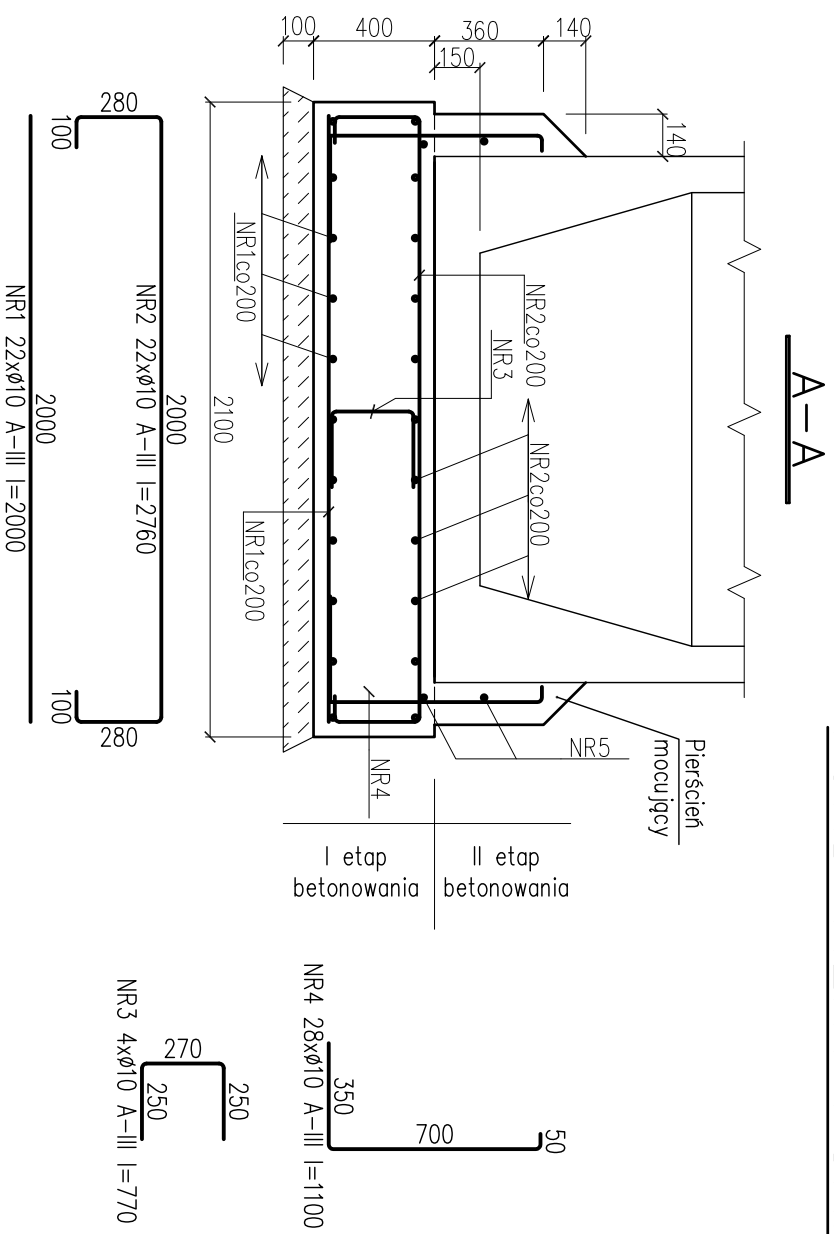


# FUNDAMENT POMPOWNI P



WYKAZ STALI ZBROJENIOWEJ					
NR PRĘTA	Ø PRĘTA [mm]	DŁUGOŚĆ PRĘTA [mm]	ILOŚĆ PRĘTÓW [szt]	DŁUGOŚĆ RAZEM	
				[m]	Ø 10 A-III [m]
1	10	2000	22		44,0
2	10	2760	22		60,7
3	10	770	1		0,8
4	10	1100	28		30,8
5	10	6200	2		12,4
DŁUGOŚĆ ŁĄCZNA [m]					148,7
MASA 1mb [kg]					0,617
RAZEM MASA [kg]					91,7
SUMA [kg]					91,7

**BETON C20/25**  
**STAL A-III (34GS)**

**UWAGI:**

1. Wykop dla pompowni wykonać w obudowie ze ścianki szczelnej z gródźi G62 z ramą rozporową.
2. Pierścień mocujący wykonać w drugim etapie betonowania po ustawieniu pompowni.
3. Po zakończeniu robót montażowych zbiornik pompowni obsypać gruntem starannie zagęszczanym warstwami wg wyliczonych dostawcy zbiornika.
4. Rzędne posadowienia pompowni ustalić zgodnie z rysunkami technologicznymi.
5. Hydroizolacja: pozioma – 1x papa zgrzewalna, pionowa – 2x masa bitumiczna.

<b>HYDROEKO Anna Jarzab</b> 43-400 Cieszyń, ul. Mostowa 1			
Projektował: mgr inż. Z. Gębczyński upr.nr SLK/0250/P00K/03		Inwestor: Gmina Dębowice ul. Katowicka 6, 43-426 Dębowice Temat: Projekt budowlano-wykonawczy rozbudowy kanalizacji sanitarnej wraz z przyłączami w Ogródzonej	
Tytuł rys.: <b>Pompownia ścieków P</b> <b>– fundament przeciwwyporowy</b>			
Data: 11.2012	Nr zlec.:	Skala: 1:50	Nr rys.: <b>4/2</b>