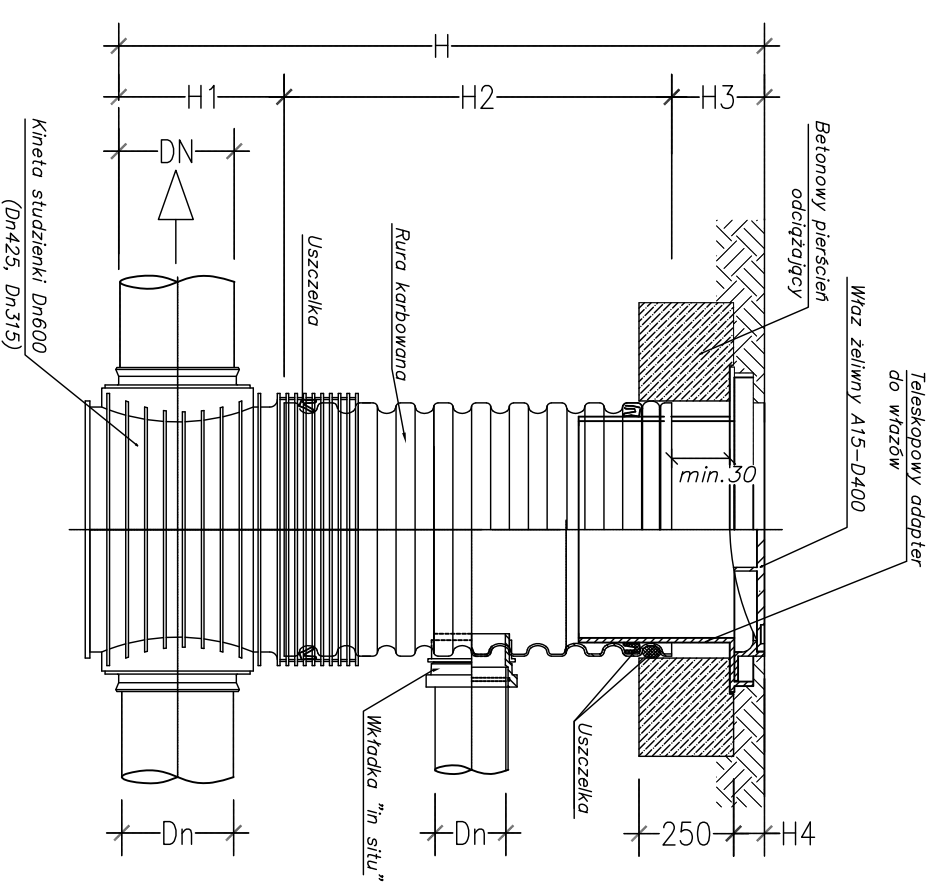
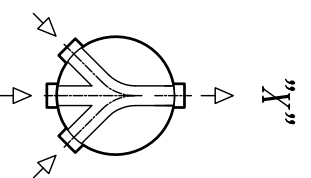
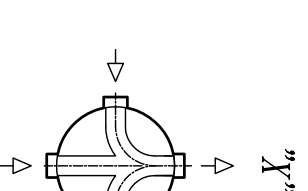
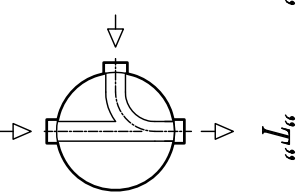
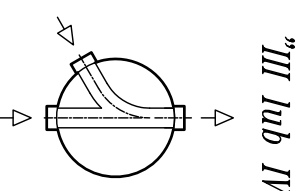
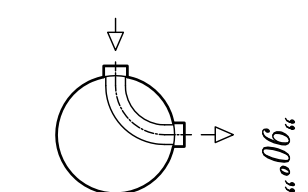
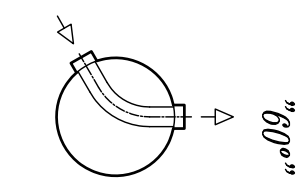
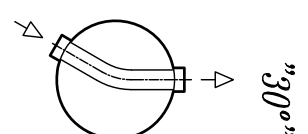
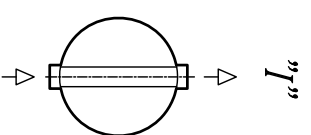


Typy kinety zastosowanej w projekcie



Typy kinet zastosowane w projekcie



HYDROEKO Anna Jarzab 43-400 Cieszyn, ul. Mostowa 1

Projektował:

mgr inż. A. Jarzqb
upr.nr 359/01 Kt

Sprawił:

mgr inż. J. Jarzqb
upr.nr 570/01 Kt

Investor:
Gmina Dębowice ul. Katowicka 6, 43-426 Dębowice
Temat:
Projekt budowlano-wykonawczy
rozbudowy kanalizacji sanitarnej wraz z przyłączami
w Ogródkach

Tytuł rys.:
Studzienki rewizyjne
Tegra1000, Dn600, Dn425, Dn315

Data:
11.2012

Nr zlec.:

Skala:

Nr rys.:

8

UWAGI:
Wymiary H, DN, Dn podano w zestawieniu studzienek