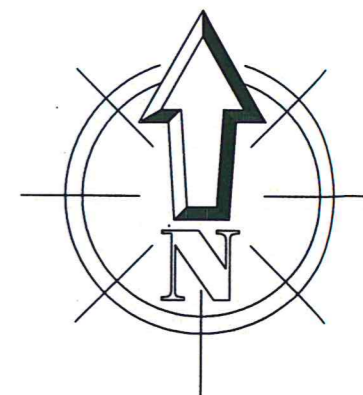
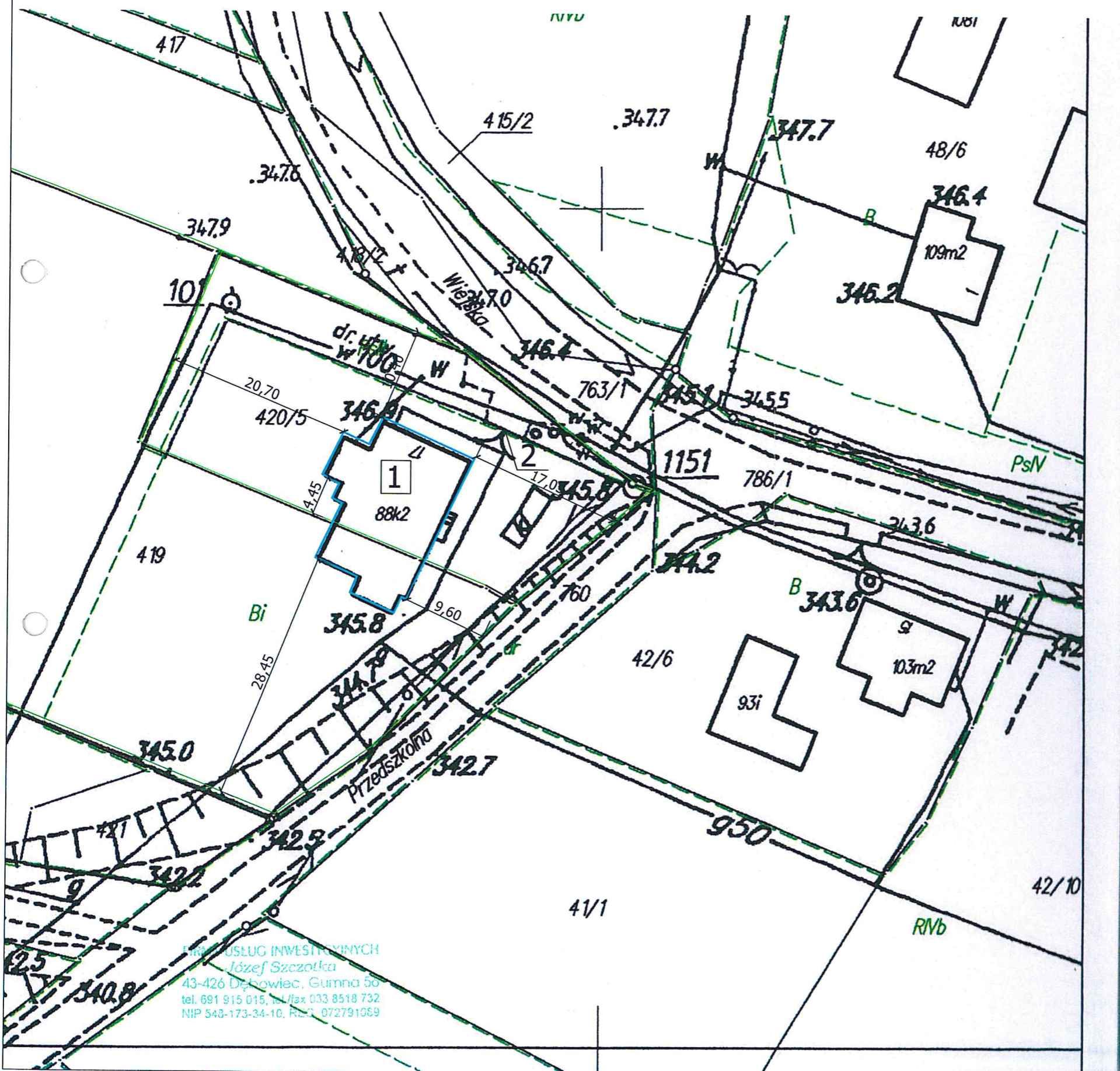


Kopia mapy zasadniczej
 skala 1:500
 Obręb: 0003, Iskrzyczyn
 Sekcja 6.119.27.09.3



LEGENDA:

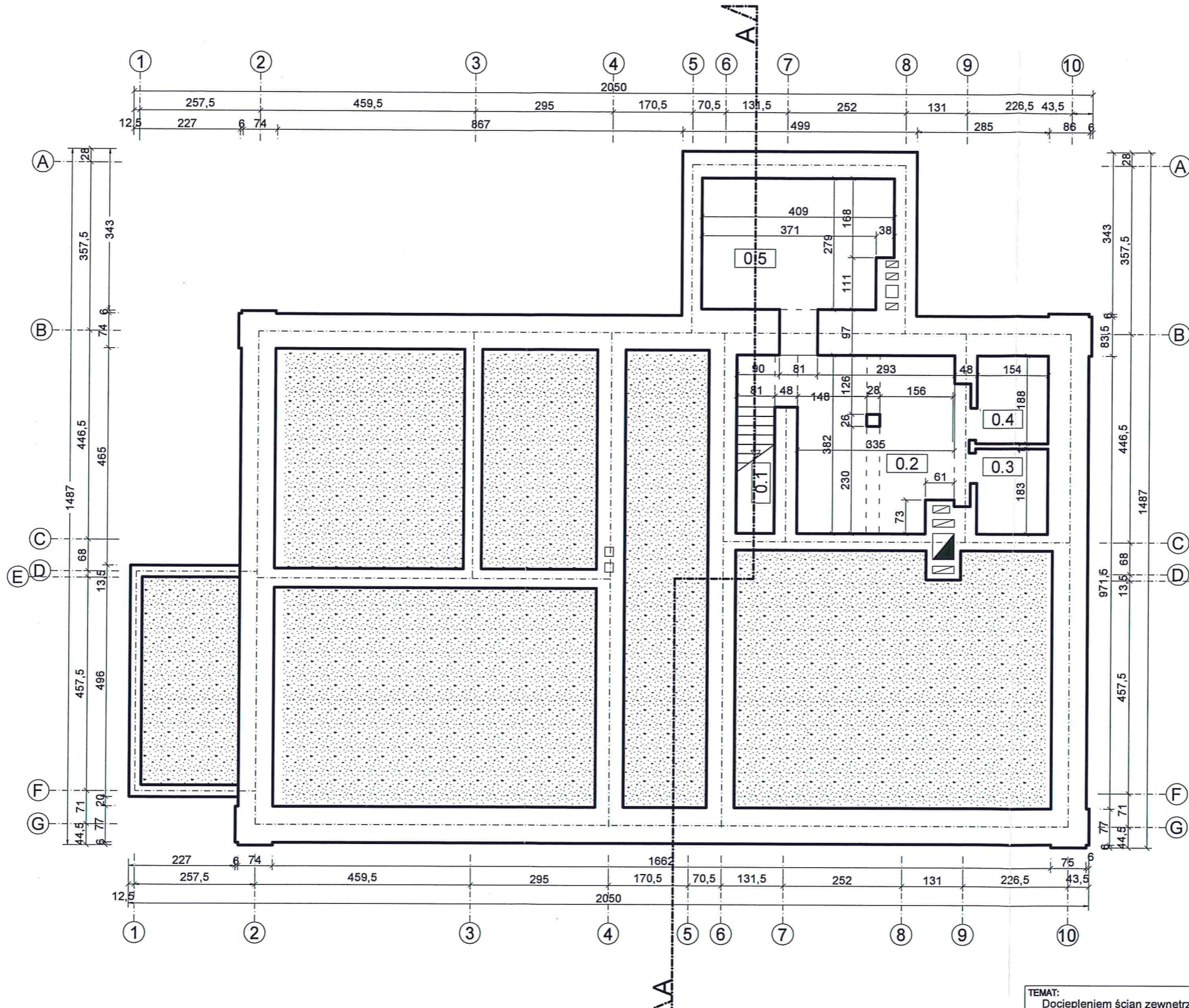
- 1- Istniejący budynek przedszkola
- 2- Istniejący zjazd indywidualny
- ⊗ - Projektowane ocieplenie
- - - Granica działki



FIRMA USŁUG INWESTYCYJNYCH
 Józef Szczotka
 43-426 Dębowiec, Gumna 5a
 tel. 691 915 015, tel./fax 033 8518 732
 NIP 548-173-34-10, REGON 142791069

TEMAT: Dociepleniem ścian zew. i stropu nad parterem oraz remont instalacji C.O. w budynku przedszkola w Iskrzyczynie (w ramach projektu termomodernizacji przedszkola).		
INWESTOR:	Gmina Dębowiec ul. Katowicka 6, 43-426 Dębowiec	PROJEKT BUDOWLANY
LOKALIZACJA INWESTYCJI:	dz. nr 419 i 420/5 w Iskrzyczynie	SKALA 1:500
NAZWA RYSUNKU:	PLAN ZAGOSPODAROWANIA TERENU	NR RYS. 1
PROJEKTOWAŁ:	NR UPRAWN.: mgr inż. Józef Szczotka	PÓDPIS
IMIĘ I NAZWISKO:	SLK/0515/POOK/04	LICZBA RYS. 12
OPRACOWAŁ:	inż. Anna Boruta	VIII 2015
JEDN.PROJ.:Firma Usług Inwestycyjnych Józef Szczotka www.isnriektv.pl tel. 033 851 87 32		

RZUT PIWNICY - INWENTARYZACJA



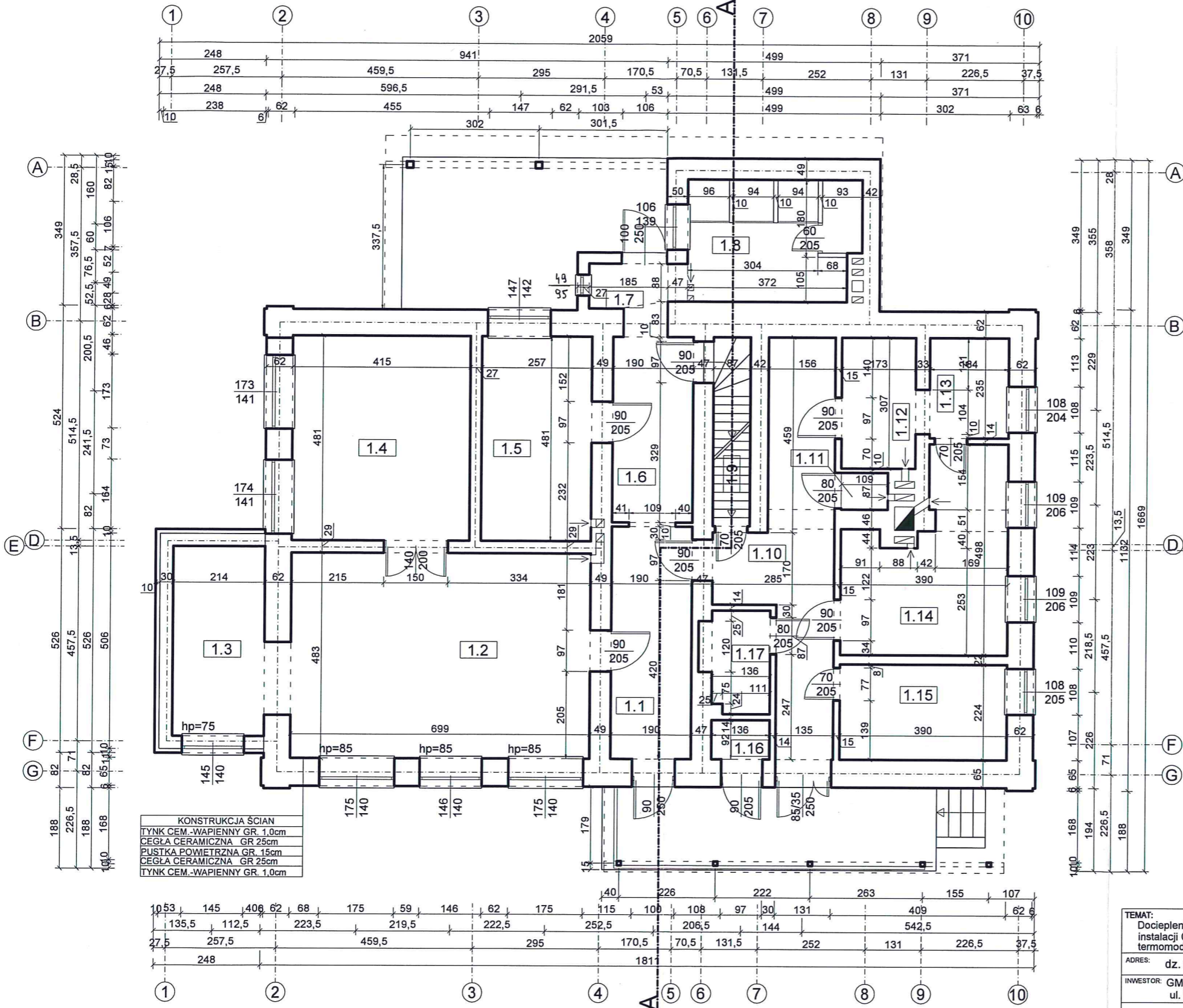
nr pom.	funkcja pomieszczenia	powierzchnia [m2]	
		netto	użytk.
0.1	komunikacja	3,09	0,00
0.2	piwnica	12,35	12,35
0.3	piwnica	2,82	2,82
0.4	piwnica	2,89	2,89
0.5	piwnica	11,00	11,00
ŁĄCZNIE		32,15	29,06

Pow.netto 32,15m²
 Pow.użytkowa 29,06m²
 Pow.całkowita 54,98m²

FIRMA USŁUG INWESTYCYJNYCH
 Józef Szczotka
 43-426 Dębowiec, Gumno 53
 tel. 681 815 013, tel./fax 033 8516 732
 NIP 548-173-34-10, REG. 07000157

TEMAT: Dociepleniem ścian zewnętrznych i stropu nad parterem oraz remont instalacji C.O w budynku przedszkola w Iskrzyczynie (w ramach projektu termomodernizacji przedszkola.)		PROJEKT BUDOWLANY
ADRES: dz. nr 419, 420/5 w Iskrzyczynie		SKALA 1:100
INWESTOR: GMINA DĘBOWIEC ul. Katowicka 6, 43-426 Dębowiec		NR RYS. 2
NAZWA RYSUNKU RZUT PIWNICY - INWENTARYZACJA		LICZBA RYS. 12
PROJEKTOWAŁ: IMIE I NAZWISKO: mgr inż. Józef Szczotka	NR UPRAWN. SLK/0515/POOK/04	PODPIS
OPRACOWAŁ: Danuta Golec	DATA: VIII 2015	
JEDN. PROJ.: Firma Usług Inwestycyjnych Józef Szczotka www.jsprojekty.pl tel. 0-33 851 87 32		

RZUT PARTERU - INWENTARYZACJA



nr pom.	funkcja pomieszczenia	powierzchnia [m2]	
		netto	użytk.
1.1	komunikacja	10,39	0,00
1.2	sala zabaw	33,76	33,76
1.3	pom. pomocnicze	9,54	9,54
1.4	pom. edukacyjne	19,96	19,96
1.5	gabinet dyrektora	12,36	12,36
1.6	komunikacja	8,28	0,00
1.7	komunikacja	1,85	0,00
1.8	łazienka dla dzieci	11,20	11,20
1.9	komunikacja	3,86	0,00
1.10	komunikacja	16,92	0,00
1.11	obieralnia surowca	0,95	0,95
1.12	zamywalnia naczyń	5,31	5,31
1.13	kuchnia obr. wstęp.	4,32	4,32
1.14	kuchnia zasadnicza	14,81	14,81
1.15	magazyn kuchni	8,74	8,74
1.16	magazyn	1,25	1,25
1.17	łazienka personelu	3,63	3,63
ŁĄCZNIE		167,13	125,83

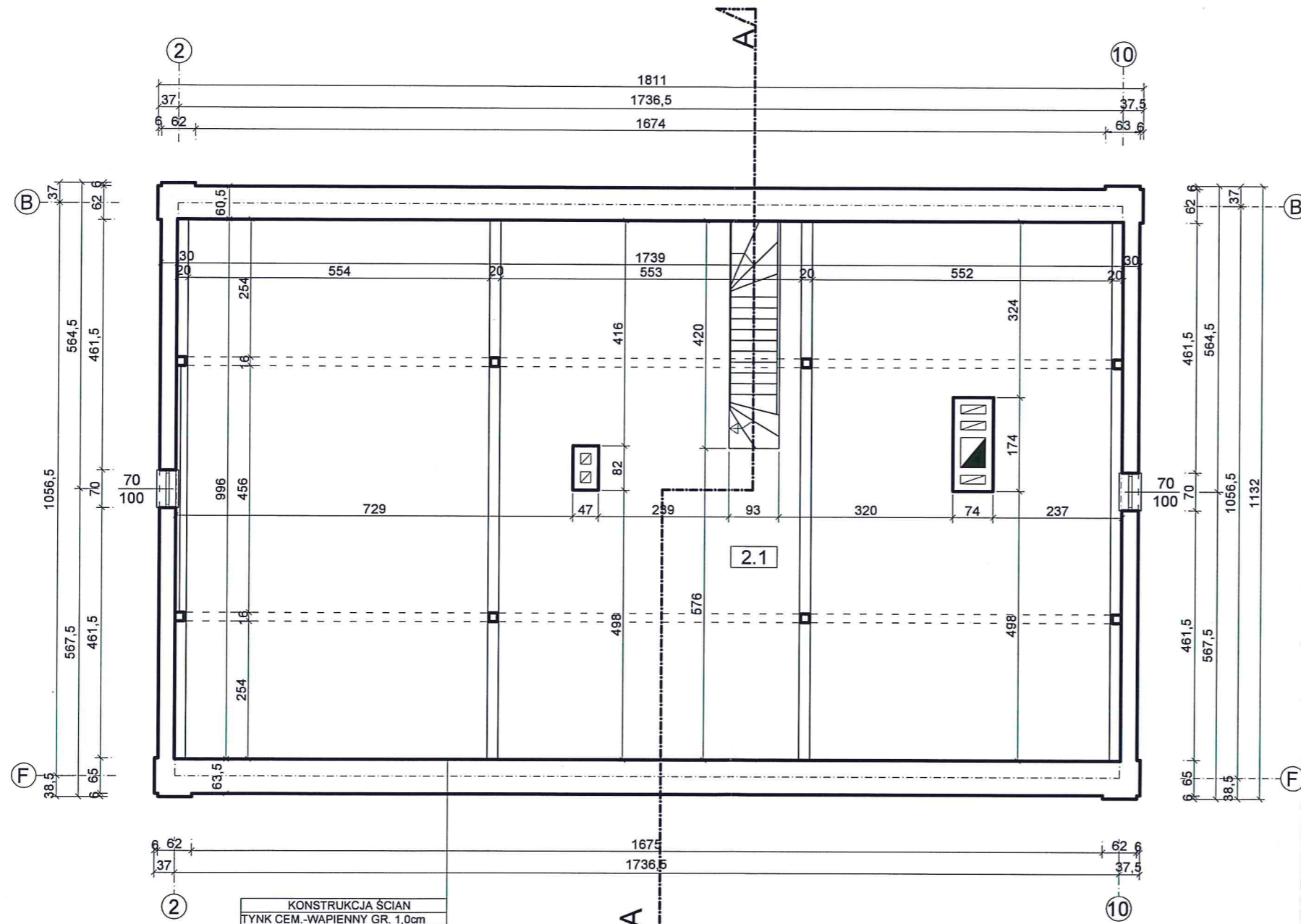
Pow.netto 167,13m²
 Pow.użytkowa 125,83m²
 Pow.całkowita 271,69m²
 Pow.zabudowy 236,00m²

KONSTRUKCJA ŚCIAN
 TYNK CEM.-WAPIENNY GR. 1,0cm
 CEGŁA CERAMICZNA GR. 25cm
 PUSTKA POWIETRZNA GR. 15cm
 CEGŁA CERAMICZNA GR. 25cm
 TYNK CEM.-WAPIENNY GR. 1,0cm

FIRMA USŁUG INWESTYCYJNYCH
 Józef Szczotka
 43-426 Dębówiec, Gmina 53
 tel. 691 915 015, tel./fax 033 8518 732
 NIP 548-173-34-10, REG. 072791069

TEMAT: Dociepleniem ścian zewnętrznych i stropu nad parterem oraz remont instalacji C.O w budynku przedszkola w Iskrzyczynie (w ramach projektu termomodernizacji przedszkola.)		PROJEKT BUDOWLANY
ADRES: dz. nr 419, 420/5 w Iskrzyczynie		SKALA 1:100
INWESTOR: GMINA DĘBOWIEC ul. Katowicka 6, 43-426 Dębówiec		NR RYS. 3
NAZWA RYSUNKU: RZUT PARTERU - INWENTARYZACJA		LICZBA RYS. 12
PROJEKTOWAŁ: IMIĘ I NAZWISKO: mgr inż. Józef Szczotka	NR UPRAWN.: SLK/0515/POOK/04	DATA: VIII 2015
OPRACOWAŁ: Danuta Golec		JEDN. PROJ.: Firma Usług Inwestycyjnych Józef Szczotka www.jsprojekty.pl tel. 0-33 851 87 32

RZUT PODDASZA - INWENTARYZACJA



KONSTRUKCJA ŚCIAN	
TYNK CEM.-WAPIENNY GR. 1,0cm	
CEGLA CERAMICZNA GR 25cm	
PUSTKA POWIETRZNA GR. 15cm	
CEGLA CERAMICZNA GR 25cm	
TYNK CEM.-WAPIENNY GR. 1,0cm	

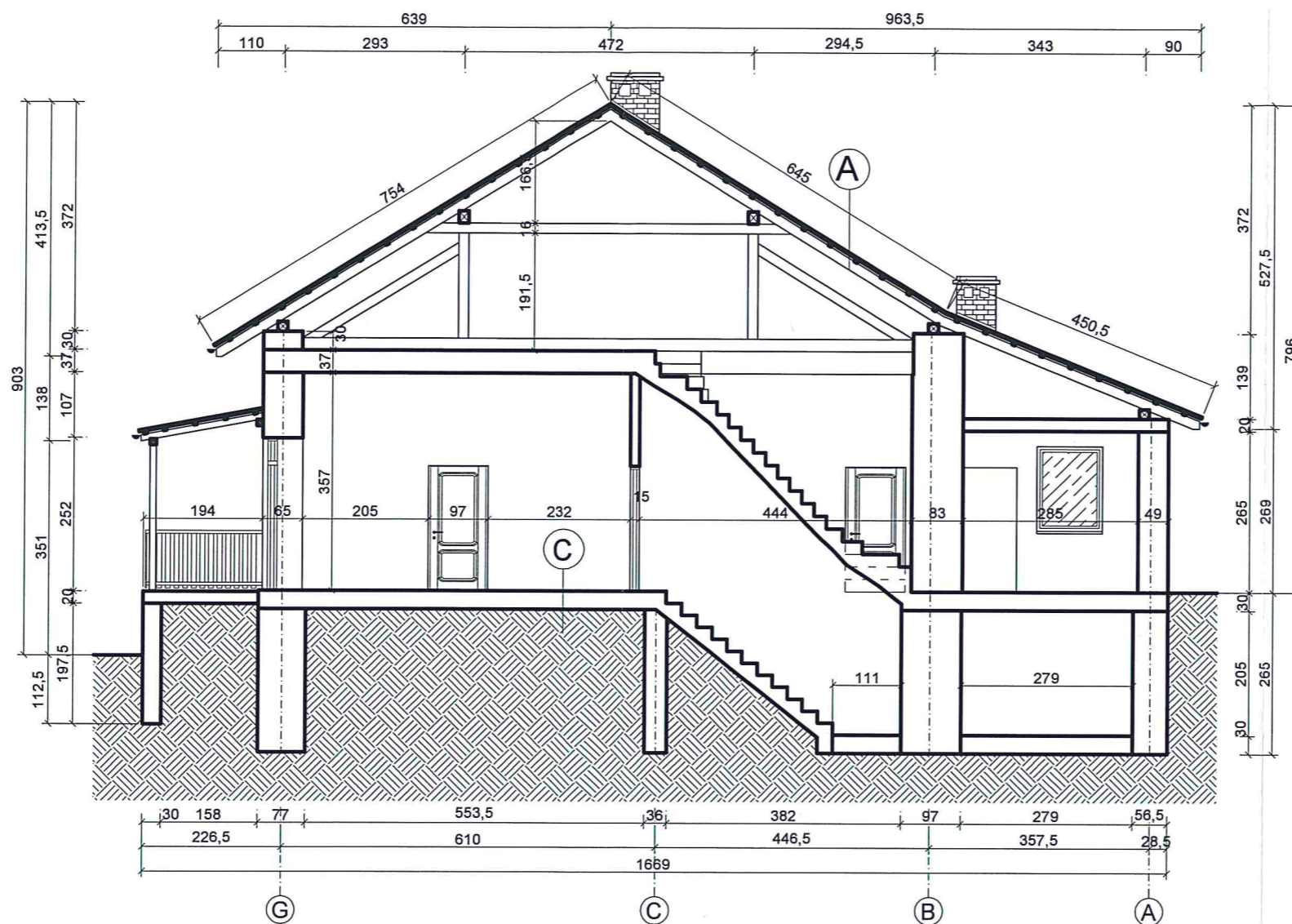
FIRMA USŁUG INWESTYCYJNYCH
Józef Szczęotka
 43-426 Dębowiec, Główna 56
 tel. 691 915 015, tel./fax 033 8518 732
 NIP 542-173-34-10, REG. 072791089

nr pom.	funkcja pomieszczenia	powierzchnia [m2]	
		netto	użytk.
2.1	strych nieużytkowy	169,19	0,00
ŁĄCZNIE		169,19	0,00

Pow.netto 169,19m²
 Pow.użytkowa 0,00m²
 Pow.całkowita 201,78m²

TEMAT: Dociepleniem ścian zewnętrznych i stropu nad parterem oraz remont instalacji C.O w budynku przedszkola w Iskrzyczynie (w ramach projektu termomodernizacji przedszkola.)		PROJEKT BUDOWLANY
ADRES: dz. nr 419, 420/5 w Iskrzyczynie		SKALA 1:100
INWESTOR: GMINA DĘBOWIEC ul. Katowicka 6, 43-426 Dębowiec		NR RYS. 4
NAZWA RYSUNKU RZUT PODDASZA - INWENTARYZACJA		LICZBA RYS. 12
PROJEKTOWAŁ IMIĘ I NAZWISKO: mgr inż. Józef Szczęotka	NR UPRAWN. SLK/0515/POOK/04	PODPIS
OPRACOWAŁ Danuta Golec	DATA: VIII 2015	
JEDN. PROJ.: Firma Usług Inwestycyjnych Józef Szczęotka www.jsprojekty.pl tel. 0-33 851 87 32		

PRZEKRÓJ A-A - INWENTARYZACJA



A

- dachówka betonowa
- łaty drewniane gr. 5x5cm
- kontrłaty gr. 2.5cm
- folia paroprzepuszczalna typu Tyvek
- krokiew gr. 8x18cm

B

- wełna gr. 10cm
- deska gr. 2.5cm
- belki gr. 30cm
- wypełnienie pomiędzy belkami stropowymi z polepy
- plyta kartonowo-gipsowa
- Tynk cementowo - wapienny

C

- posadzka cementowa 10cm
- styropian F20 gr. 5cm
- folia paroszczelna
- papa termozgrzewalna 2x
- chudy beton 10cm
- piasek 10cm
- ubity gruz 20cm

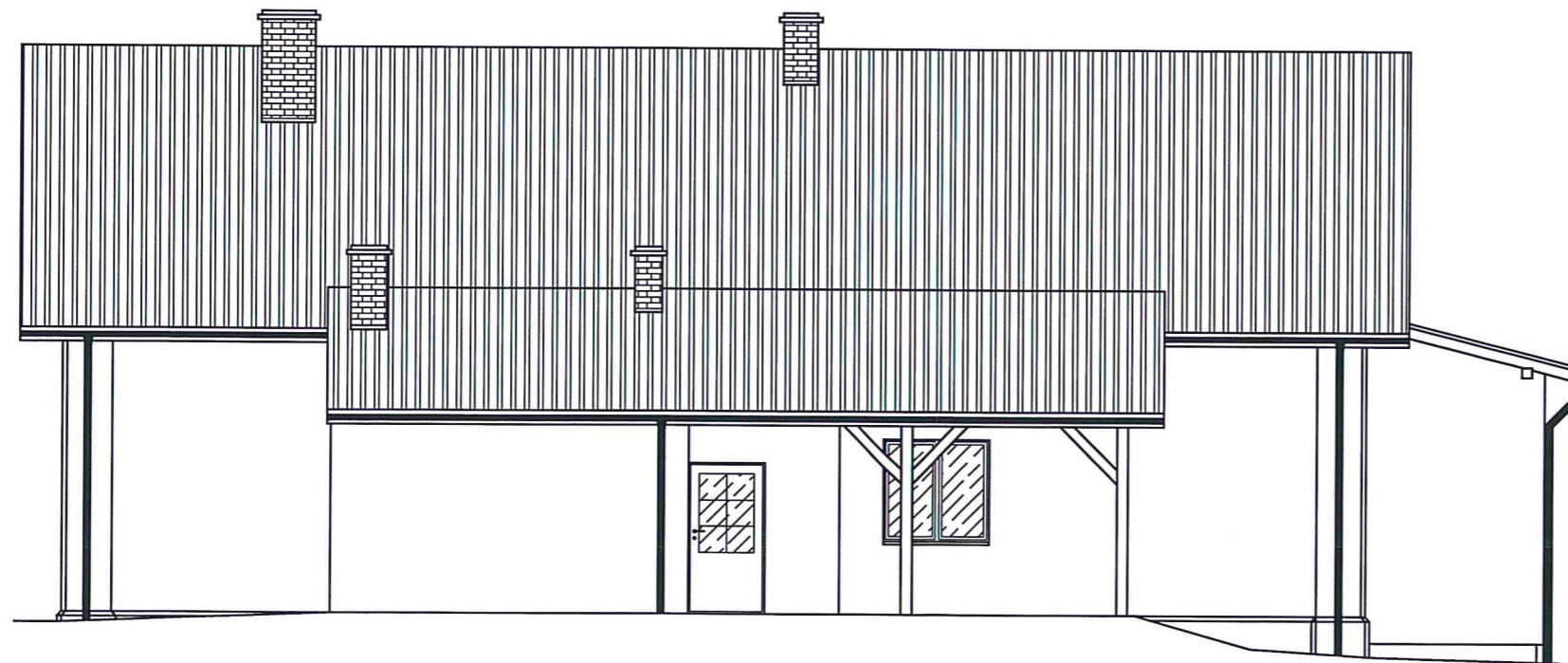
FIRMA USŁUG INWESTYCYJNYCH
Józef Szczotka
 43-426 Dębowiec, Gumna 57
 tel. 691 915 015, tel./fax 033 851 87 32
 NIP 543-173-34-10, REG 07

TEMAT: Dociepleniem ścian zewnętrznych i stropu nad parterem oraz remont instalacji C.O w budynku przedszkola w Iskrzyczynie (w ramach projektu termomodernizacji przedszkola.)		PROJEKT BUDOWLANY
ADRES: dz. nr 419, 420/5 w Iskrzyczynie		SKALA 1:100
INWESTOR: GMINA DĘBOWIEC ul. Katowicka 6, 43-426 Dębowiec		NR RYS. 5
NAZWA RYSUNKU PRZEKRÓJ A-A - INWENTARYZACJA		
PROJEKTOWAŁ IMIĘ I NAZWISKO:	NR UPRAWN. SLK/0515/POOK/04	LICZBA RYS. 12
KONSTRUCJA: mgr inż. Józef Szczotka	PODPIS:	DATA: VIII 2015
OPRACOWAŁ: Danuta Golec	JEDN. PROJ.: Firma Usług Inwestycyjnych Józef Szczotka www.jsprojekty.pl tel. 0-33 851 87 32	

ELEWACJE - INWENTARYZACJA

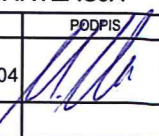


ELEWACJA PÓŁNOCNA - INWENTARYZACJA

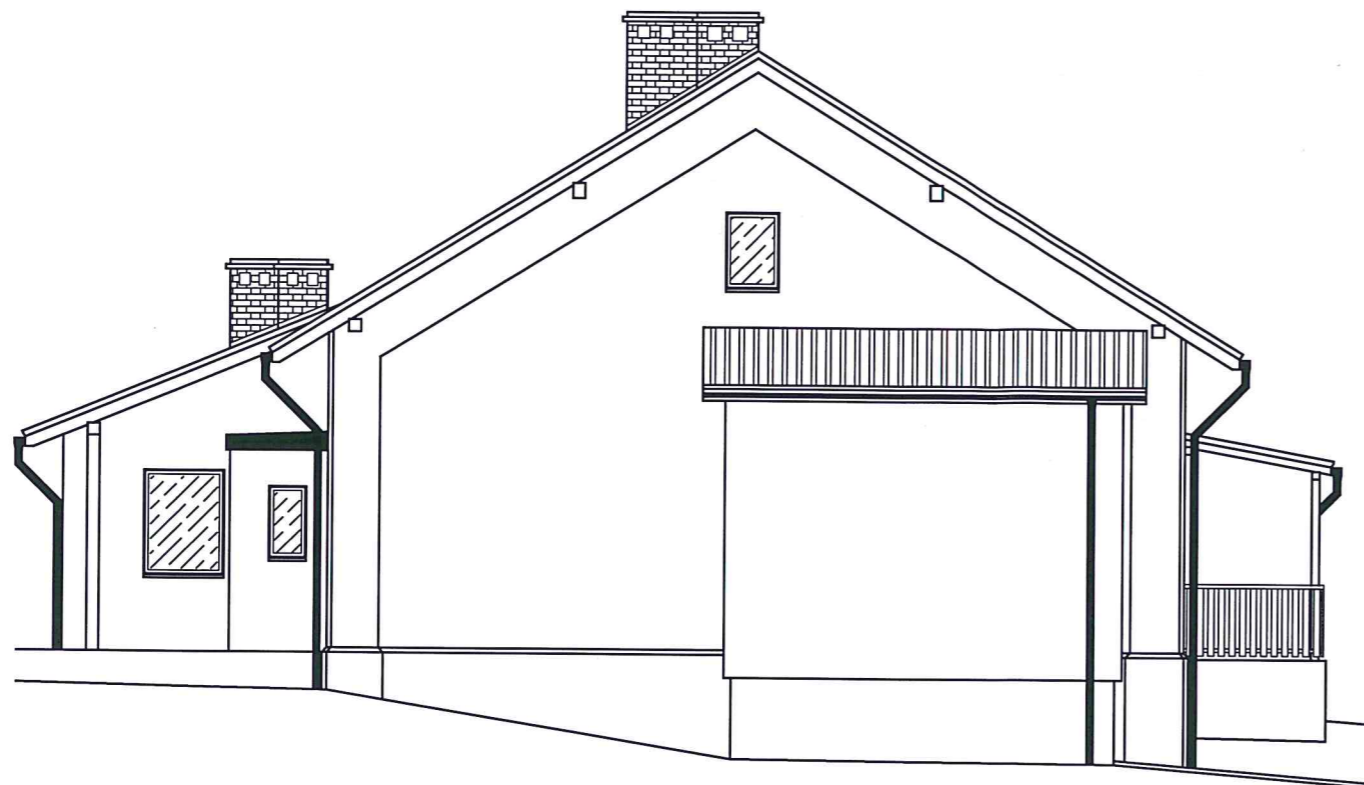


ELEWACJA ZACHODNIA - INWENTARYZACJA

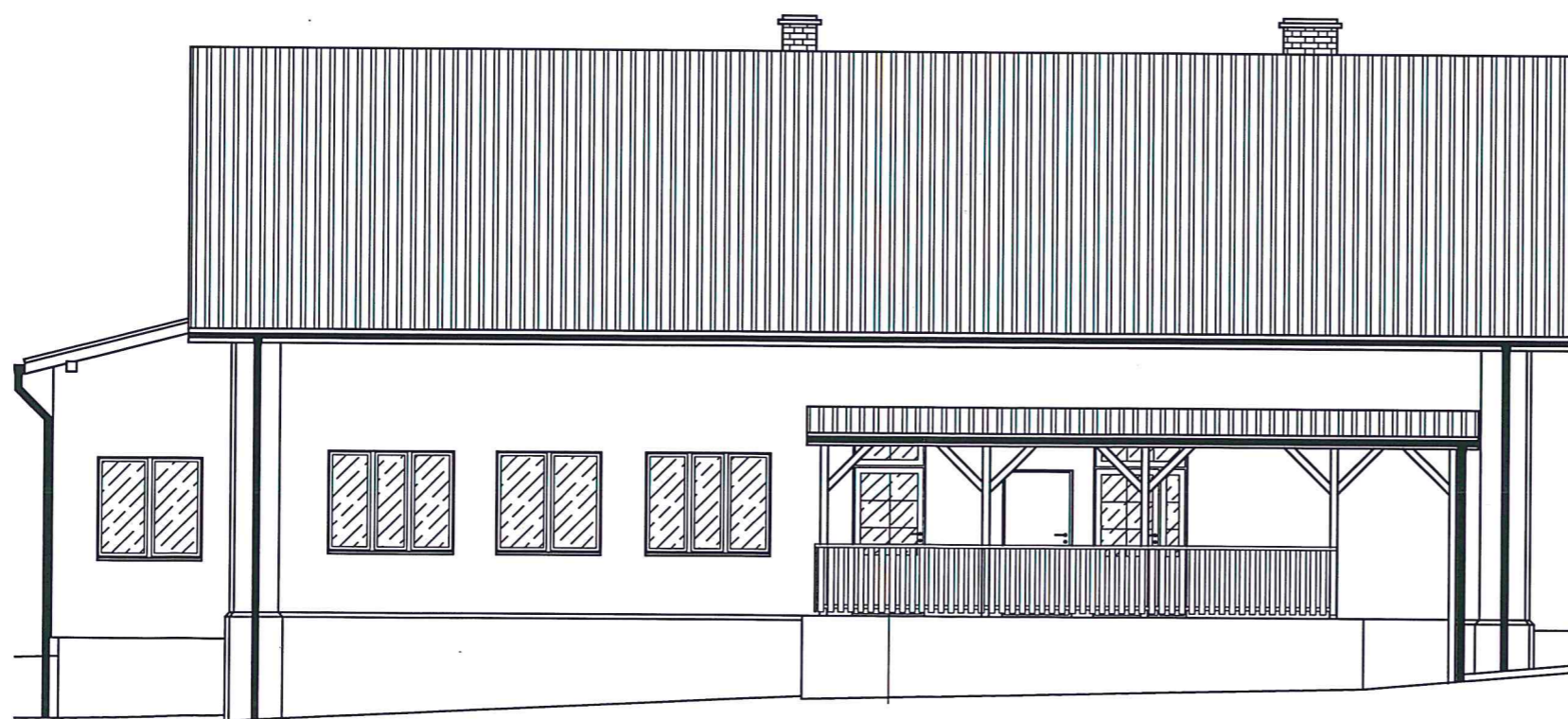
FIRMA USŁUG INWESTYCYJNYCH
Józef Szczotka
 43-426 Dębowiec, Gumna 56
 tel. 691 915 015, tel./fax 033 8518 732
 NIP 549-173-34-10, REG. 072791089

TEMAT: Dociepleniem ścian zewnętrznych i stropu nad parterem oraz remont instalacji C.O w budynku przedszkola w Iskrzyczynie (w ramach projektu termomodernizacji przedszkola.)		PROJEKT BUDOWLANY
ADRES: dz. nr 419, 420/5 w Iskrzyczynie		SKALA 1:100
INWESTOR: GMINA DĘBOWIEC ul. Katowicka 6, 43-426 Dębowiec		NR RYS. 6
NAZWA RYSUNKU ELEWACJA PÓŁNOCNA, ZACHODNIA - INWENTARYZACJA		LICZBA RYS. 12
PROJEKTOWAŁ: IMIĘ I NAZWISKO:	NR UPRAWN. SLK/0515/POOK/04	PODPIS: 
KONSTRUKCJA: mgr inż. Józef Szczotka	OPRACOWAŁ: Danuta Golec	DATA: VIII 2015
JEON. PROJ.: Firma Usług Inwestycyjnych Józef Szczotka www.jsprojekty.pl tel. 0-33 851 87 32		

ELEWACJE - INWENTARYZACJA

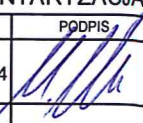


ELEWACJA POŁUDNIOWA - INWENTARYZACJA

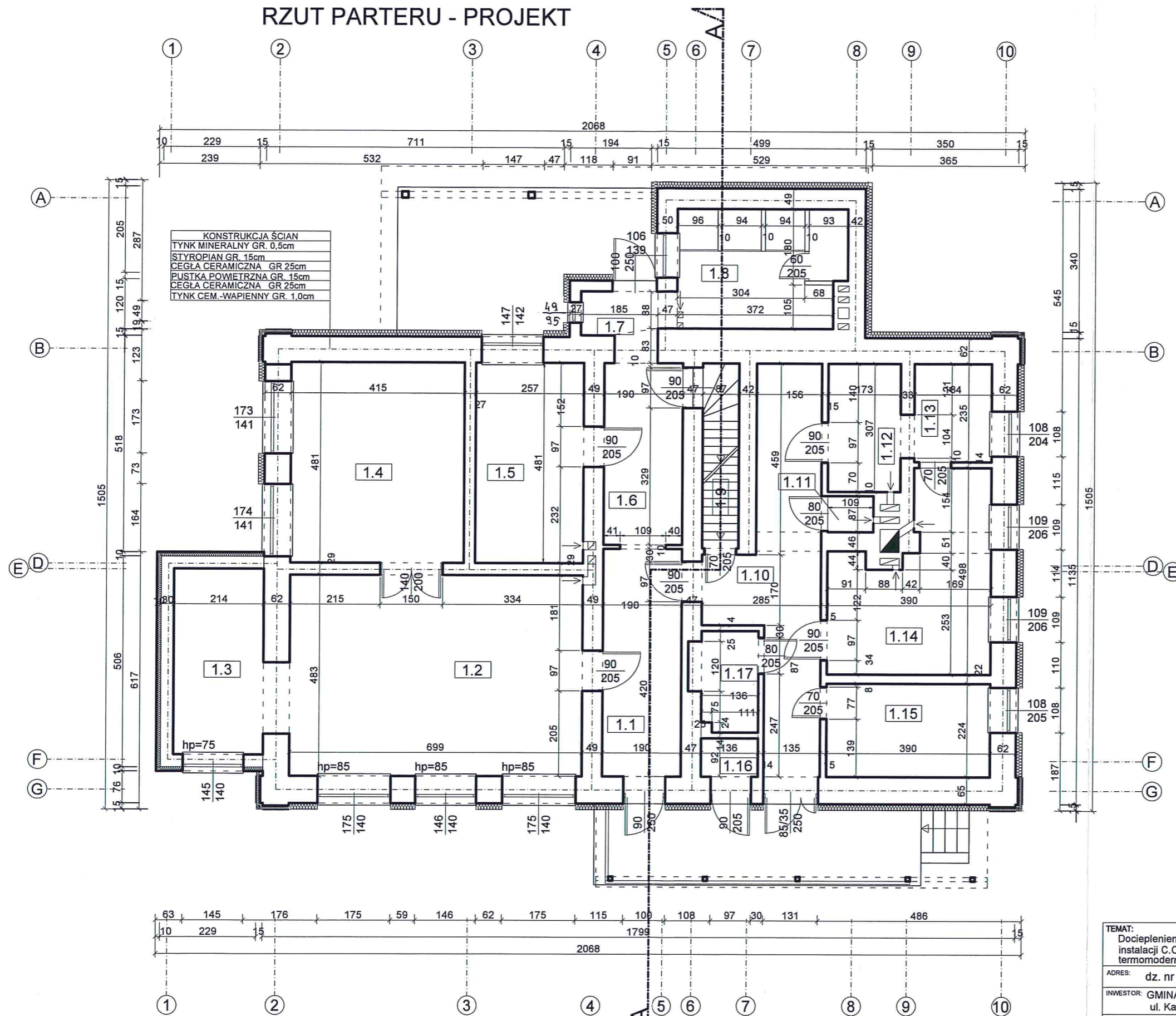


ELEWACJA WSCHODNIA INWENTARYZACJA

FIRMA USŁUG INWESTYCYJNYCH
Józef Szczotka
 43-426 Dębowiec, Gumna 56
 tel. 691 915 015, tel/fax 033 8518 732
 NIP 548-173-34-10, REG. 072791089

TEMAT: Dociepleniem ścian zewnętrznych i stropu nad parterem oraz remont instalacji C.O w budynku przedszkola w Iskrzyczynie (w ramach projektu termomodernizacji przedszkola.)		PROJEKT BUDOWLANY
ADRES: dz. nr 419, 420/5 w Iskrzyczynie		SKALA 1:100
INWESTOR: GMINA DĘBOWIEC ul. Katowicka 6, 43-426 Dębowiec		NR RYS. 7
NAZWA RYSUNKU ELEWACJA POŁUDNIOWA, WSCHODNIA - INWENTARYZACJA		LICZBA RYS. 12
PROJEKTOWAŁ IMIĘ I NAZWISKO: mgr inż. Józef Szczotka	NR UPRAWN. SLK/0515/POOK/04	PODPIS 
OPRACOWAŁ: Danuta Golec	DATA: VIII 2015	JEDN. PROJ.: Firma Usług Inwestycyjnych Józef Szczotka www.jsprojekty.pl tel. 0-33 851 87 32

RZUT PARTERU - PROJEKT



KONSTRUKCJA ŚCIAN

TYNK MINERALNY GR. 0,5cm
STYROPIAN GR. 15cm
CEGLA CERAMICZNA GR. 25cm
PUSTKA POWIETRZNA GR. 15cm
CEGLA CERAMICZNA GR. 25cm
TYNK CEM.-WAPIENNY GR. 1,0cm

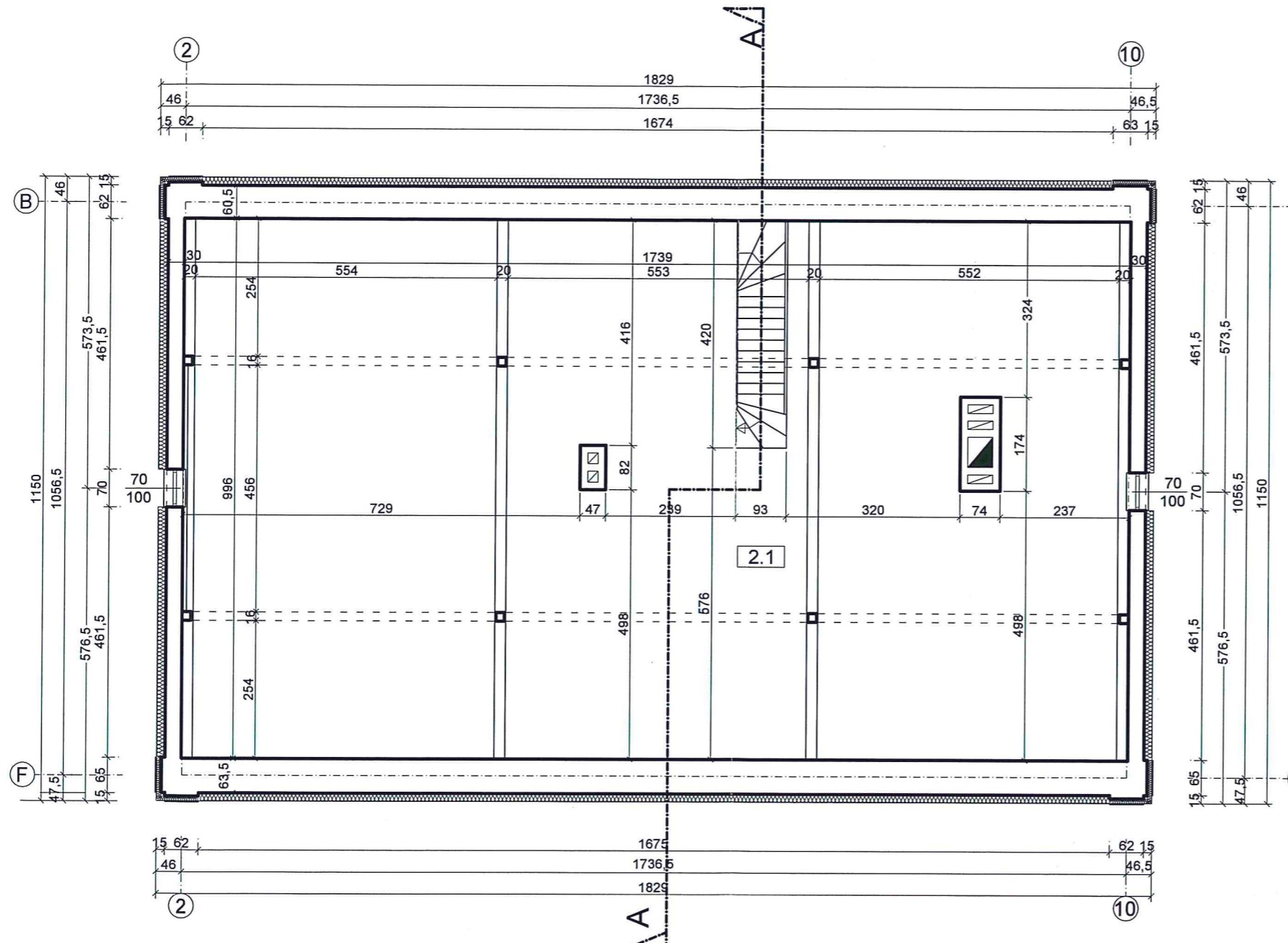
nr pom.	funkcja pomieszczenia	powierzchnia [m ²]	
		netto	użytk.
1.1	komunikacja	10,39	0,00
1.2	sala zabaw	33,76	33,76
1.3	pom. pomocnicze	9,54	9,54
1.4	pom. edukacyjne	19,96	19,96
1.5	gabinet dyrektora	12,36	12,36
1.6	komunikacja	8,28	0,00
1.7	komunikacja	1,85	0,00
1.8	łazienka dla dzieci	11,20	11,20
1.9	komunikacja	3,86	0,00
1.10	komunikacja	16,92	0,00
1.11	obieralnia surowca	0,95	0,95
1.12	zamywalnia naczyń	5,31	5,31
1.13	kuchnia obr. wstęp.	4,32	4,32
1.14	kuchnia zasadnicza	14,81	14,81
1.15	magazyn kuchni	8,74	8,74
1.16	magazyn	1,25	1,25
1.17	łazienka personelu	3,63	3,63
ŁĄCZNIE		167,13	125,83

Pow.netto 167,13m²
 Pow.użytkowa 125,83m²
 Pow.całkowita 277,62m²
 Pow.zabudowy 258,61m²

FIRMA USŁUG INWESTYCYJNYCH
Józef Szczęotka
 43-426 Dębowiec, Gumna 56
 tel. 891 915 015, tel./fax 033 8518 732
 NIP 543-173-34-10, REG. 072791083

TEMAT: Dociepleniem ścian zewnętrznych i stropu nad parterem oraz remont instalacji C.O w budynku przedszkola w Iskrzyczynie (w ramach projektu termomodernizacji przedszkola.)		PROJEKT BUDOWLANY
ADRES: dz. nr 419, 420/5 w Iskrzyczynie		SKALA 1:100
INWESTOR: GMINA DĘBOWIEC ul. Katowicka 6, 43-426 Dębowiec		NR RYS. 8
NAZWA RYSUNKU RZUT PARTERU - PROJEKT		LICZBA RYS. 12
PROJEKTOWAŁ IMIĘ I NAZWISKO: mgr inż. Józef Szczęotka	NR UPRAWN. SLK/0515/POOK/04	PODPIS
OPRACOWAŁ: Danuta Golec	DATA: VIII 2015	
JEDN. PROJ.: Firma Usług Inwestycyjnych Józef Szczęotka www.jsprojekty.pl tel. 0-33 851 87 32		

RZUT PODDASZA - PROJEKT



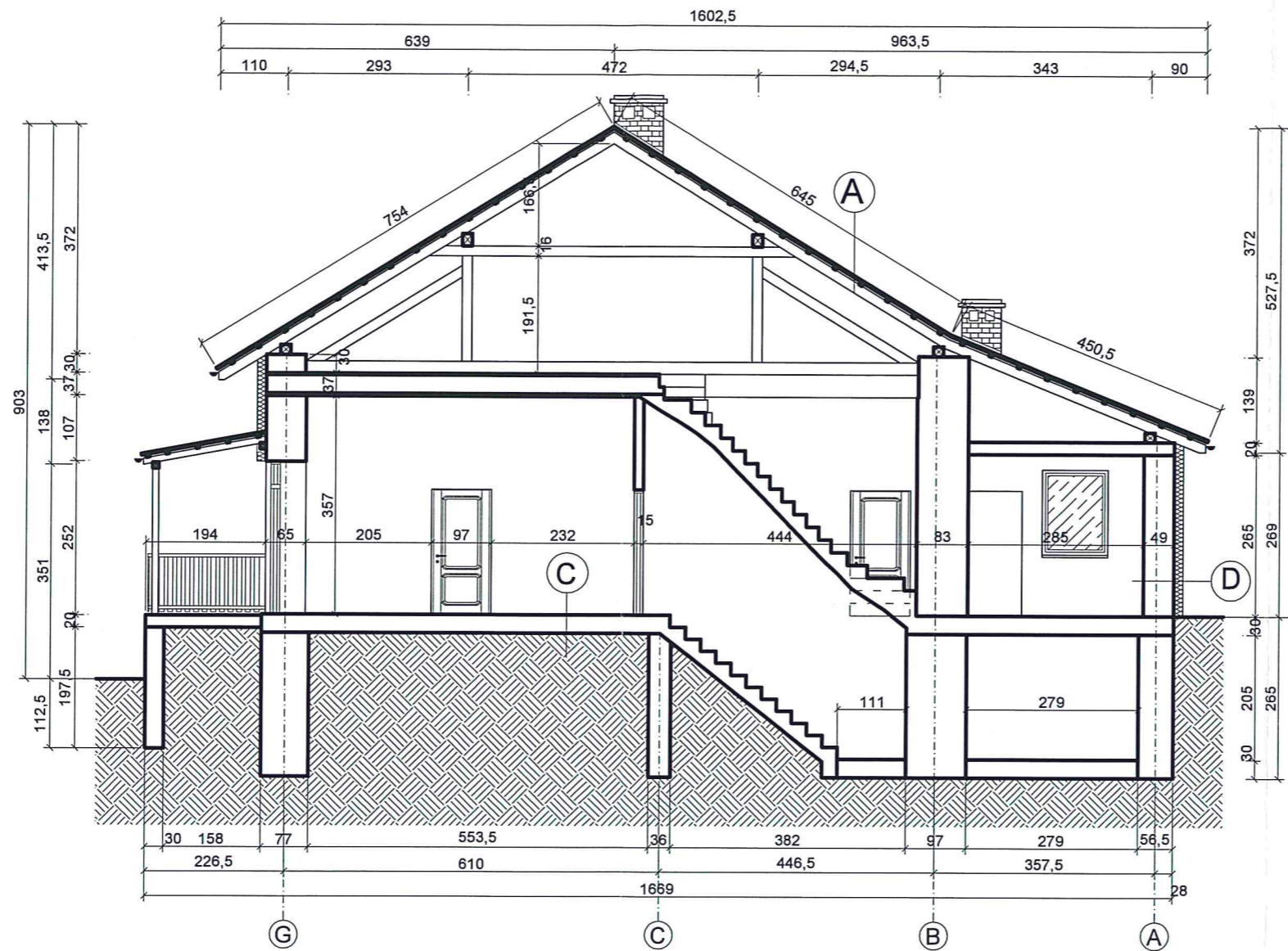
nr pom.	funkcja pomieszczenia	powierzchnia [m ²]	
		netto	użytk.
2.1	strych nieużytkowy	169,29	0,00
ŁĄCZNIE		169,29	0,00

Pow.netto 169,29m²
 Pow.użytkowa 0,00m²
 Pow.całkowita 210,43m²

FIRMA USŁUG INW.
 Józef Szczęotka
 43-426 Dębowiec
 tel. 691 915 015, tel/fax
 NIP 548-173-34-10 REGON 141607

TEMAT: Dociepleniem ścian zewnętrznych i stropu nad parterem oraz remont instalacji C.O w budynku przedszkola w Iskrzyczynie (w ramach projektu termomodernizacji przedszkola.)		PROJEKT BUDOWLANY
ADRES: dz. nr 419, 420/5 w Iskrzyczynie		SKALA 1:100
INWESTOR: GMINA DĘBOWIEC ul. Katowicka 6, 43-426 Dębowiec		NR RYS. 9
NAZWA RYSUNKU: RZUT PODDASZA - PROJEKT		LICZBA RYS. 12
PROJEKTOWAŁ: IMIE I NAZWISKO: KONSTRUKCJA:	NR UPRAWN. SLK/0515/POOK/04	PODPIS
OPRACOWAŁ: Danuta Golec	DATA: VIII 2015	
JEDN. PROJ.: Firma Usług Inwestycyjnych Józef Szczęotka www.jsprojekty.pl tel. 0-33 851 87 32		

PRZEKRÓJ A-A - PROJEKT



A

- dachówka betonowa
- łaty drewniane gr.5x5cm
- kontrłaty gr. 2.5cm
- folia paroprzepuszczalna typu Tyvek
- krokiew gr. 8x18cm

B

- pianka zamknięto-komórkowa
- poliuretan spray S-403
- deska gr. 2.5cm
- belki gr. 30cm
- wypełnienie pomiędzy belkami stropowymi z polepy
- plyta kartonowo-gipsowa
- Tynk cementowo - wapienny

C

- posadzka cementowa 10cm
- styropian F20 gr.5cm
- folia paroszczelna
- papa termozgrzewalna 2x
- chudy beton 10cm
- piasek 10cm
- ubity gruz 20cm

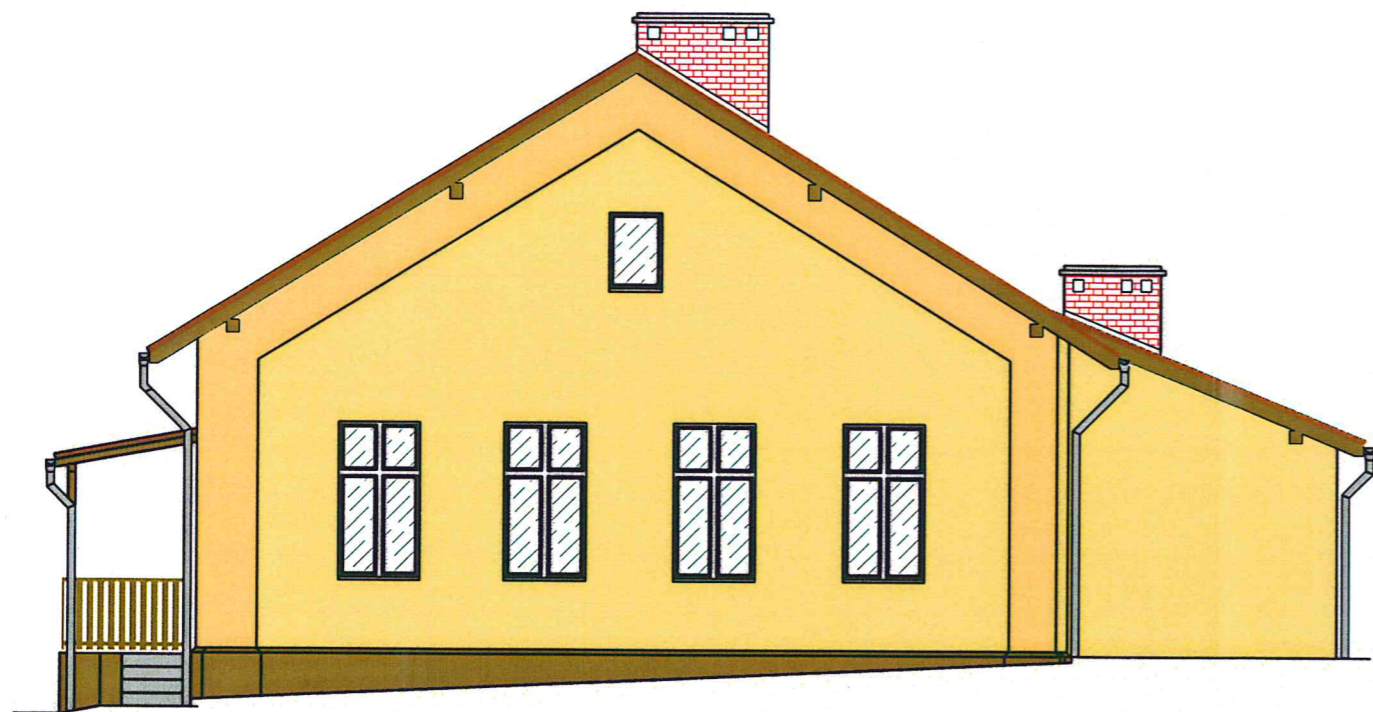
D

- TYNK MINERALNY GR. 0,5cm
- STYROPIAN GR. 15cm
- CEGLA CERAMICZNA GR 25cm
- PUSTKA POWIETRZNA GR.15cm
- CEGLA CERAMICZNA GR 25cm
- TYNK CEM.-WAPIENNY GR. 1,0cm

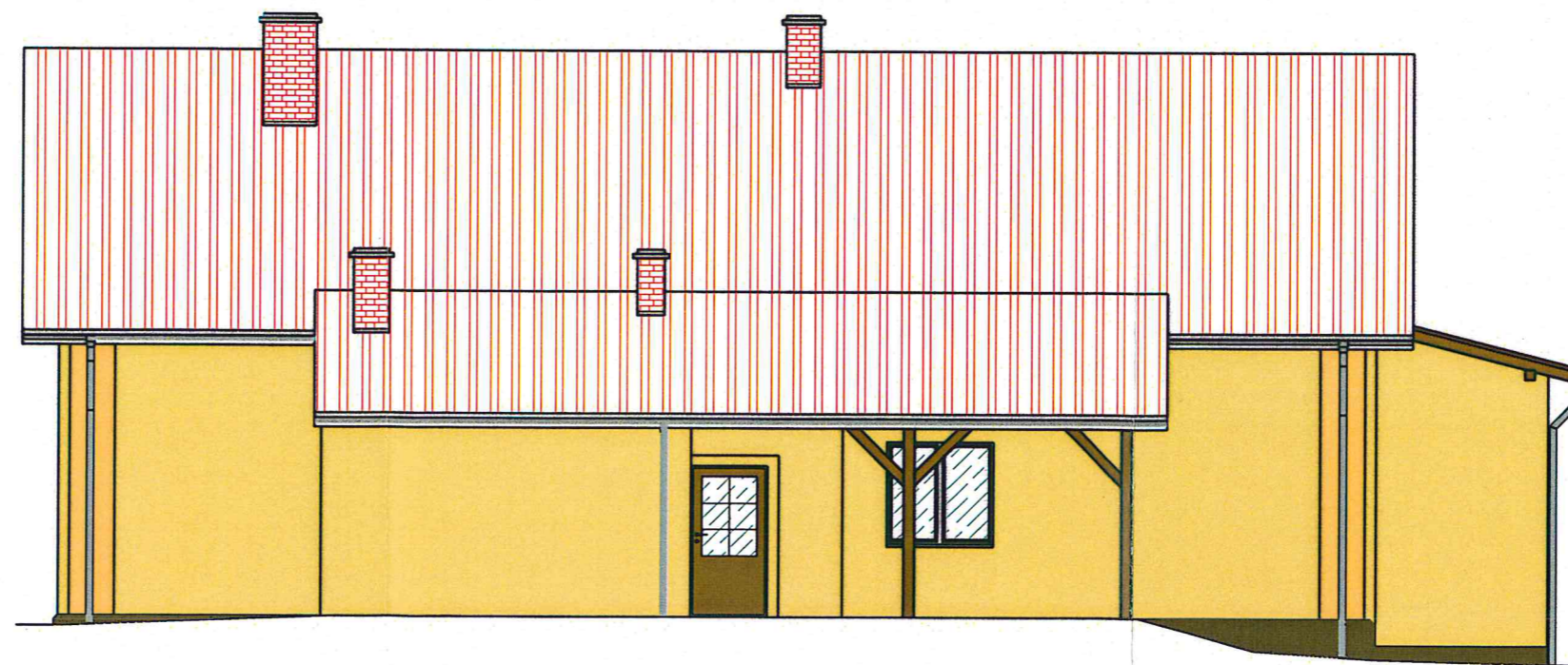
FIRMA USŁUG INWESTYCYJNYCH
Józef Szczęotka
 43-426 Dębówiec
 tel. 691 915 015, 691 915 016
 NIP 548-173-34

TEMAT: Dociepleniem ścian zewnętrznych i stropu nad parterem oraz remont instalacji C.O w budynku przedszkola w Iskrzyczynie (w ramach projektu termomodernizacji przedszkola.)		PROJEKT BUDOWLANY
ADRES: dz. nr 419, 420/5 w Iskrzyczynie		SKALA 1:100
INWESTOR: GMINA DĘBOWIEC ul. Katowicka 6, 43-426 Dębówiec		NR RYS. 10
NAZWA RYSUNKU PRZEKRÓJ A-A - PROJEKT		
PROJEKTOWAŁ: IMIĘ I NAZWISKO: mgr inż. Józef Szczęotka	NR UPRAWN.: SLK/0515/POOK/04	PODPIS:
KONSTRUKCJA: Danuta Golec	LICZBA RYS.: 12	DATA: VIII 2015
JEDN. PROJ.: Firma Usług Inwestycyjnych Józef Szczęotka www.jsprojekty.pl tel. 0-33 851 87 32		

ELEWACJE - PROJEKT



ELEWACJA PÓŁNOCNA - PROJEKT



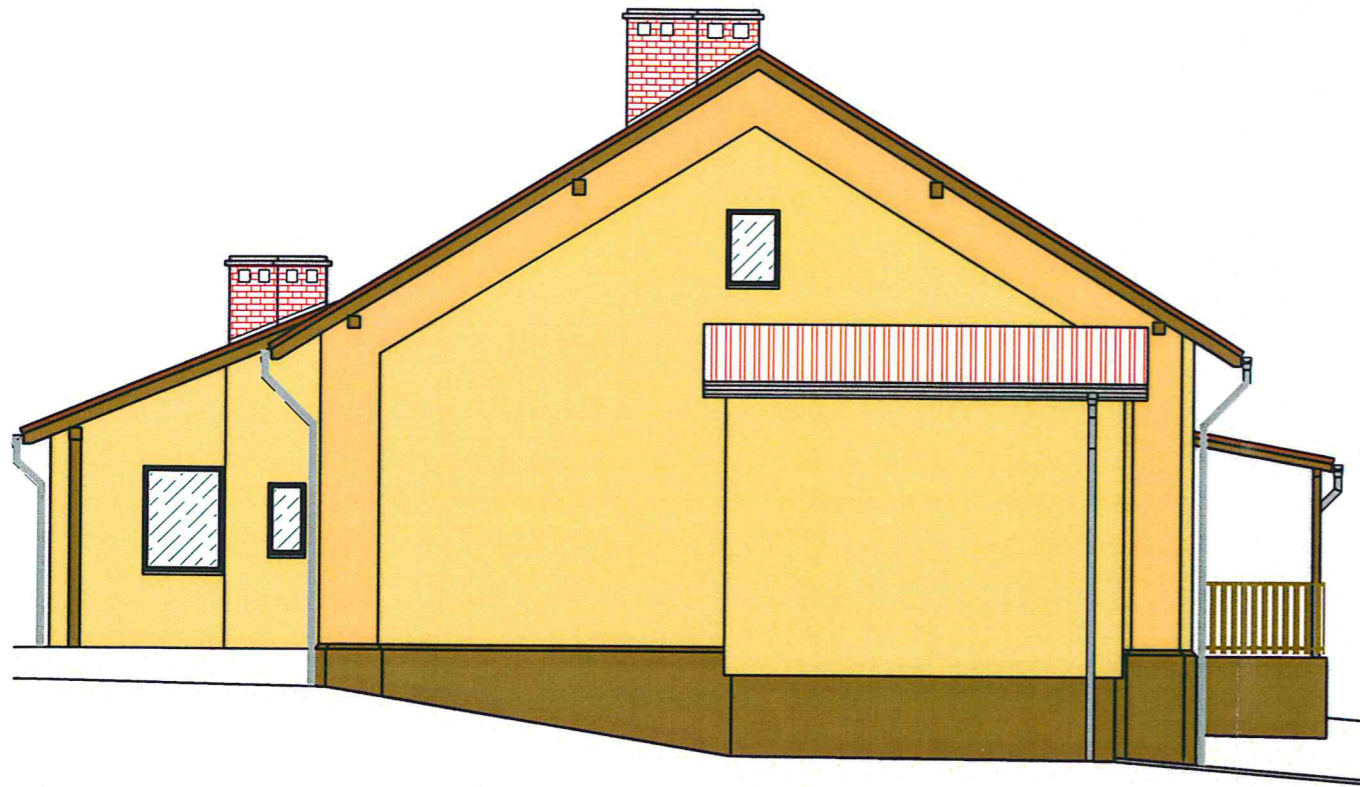
ELEWACJA ZACHODNIA - PROJEKT

- KABE K 10 480 - pierwszy kolor elewacji
- KABE K 10 460 - drugi kolor elewacji
-

FIRMA USŁUG INWESTYCYJNYCH
Józef Szczotka
 43-426 Dębowiec, Gumna 56
 tel. 691 915 015, tel./fax 033 8518 732
 NIP 548-173-34-10, REG. 072791089

TEMAT: Dociepleniem ścian zewnętrznych i stropu nad parterem oraz remont instalacji C.O w budynku przedszkola w Iskrzyczynie (w ramach projektu termomodernizacji przedszkola.)		PROJEKT BUDOWLANY
ADRES: dz. nr 419, 420/5 w Iskrzyczynie		SKALA 1:100
INWESTOR: GMINA DĘBOWIEC ul. Katowicka 6, 43-426 Dębowiec		NR RYS. 11
NAZWA RYSUNKU ELEWACJA PÓŁNOCNA, ZACHODNIA - PROJEKT		LICZBA RYS. 12
PROJEKTOWAŁ: IMIE I NAZWISKO:	NR UPRAWN. PODPIS	DATA: VIII 2015
KONSTRUKCJA: OPRACOWAŁ:	mgr inż. Józef Szczotka SLK/0515/POOK/04	Firma Usług Inwestycyjnych Józef Szczotka www.jsprojekty.pl tel. 0-33 851 87 32

ELEWACJE - PROJEKT



ELEWACJA POŁUDNIOWA - PROJEKT



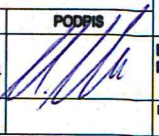
ELEWACJA WSCHODNIA - PROJEKT

 KABE K 10 480 - pierwszy kolor elewacji

 KABE K 10 460 - drugi kolor elewacji



FIRMA USŁUG INWESTYCYJNYCH
Józef Szczotka
 43-426 Dębowiec, Gumna 56
 tel. 691 915 015, tel./fax 033 8518 732
 NIP 568 123 24 10, REG. 072791089

TEMAT: Dociepleniem ścian zewnętrznych i stropu nad parterem oraz remont instalacji C.O w budynku przedszkola w Iskrzyczynie (w ramach projektu termomodernizacji przedszkola.)		PROJEKT BUDOWLANY
ADRES: dz. nr 419, 420/5 w Iskrzyczynie		SKALA 1:100
INWESTOR: GMINA DĘBOWIEC ul. Katowicka 6, 43-426 Dębowiec		NR RYS. 12
NAZWA RYSUNKU ELEWACJA POŁUDNIOWA, WSCHODNIA - PROJEKT		LICZBA RYS. 12
PROJEKTOWAŁ IMIĘ I NAZWISKO:	NR UPRAWN. SLK/0515/POOK/04	PODPIS 
KONSTRUKCJA: mgr inż. Józef Szczotka		DATA: VIII 2015
OPRACOWAŁ: Danuta Golec		
JEDN. PROJ.: Firma Usług Inwestycyjnych Józef Szczotka www.jsprojekty.pl tel. 0-33 851 87 32		